



- Empfang des DCF 77 Telegramm
- An einen FU 20.00 pro können bis 10 Digitale Schaltuhren parallel angeschlossen werden
- Zeit und Datum werden automatisch in die Digitalen Schaltuhren eingelesen
- Sommerzeit-Umstellung über das DCF-Telegramm
- Kontroll-LED blinkt bei Empfang
- Kleine, kompakte Bauweise
- Einfache Montage, Gehäuse drehbar im Befestigungswinkel
- Max. Leitungslänge zwischen FU und SC 200 m

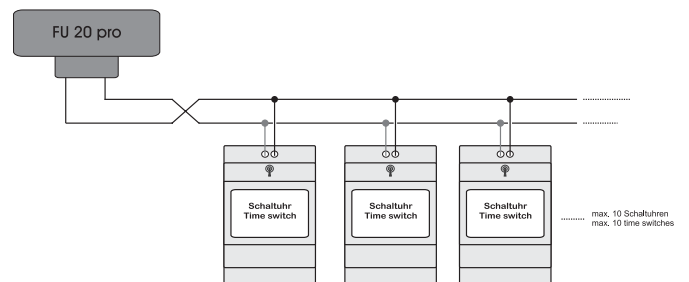
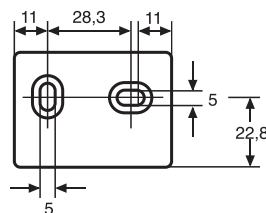
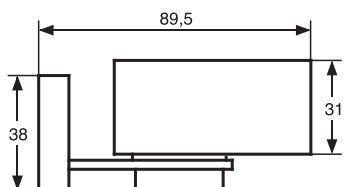
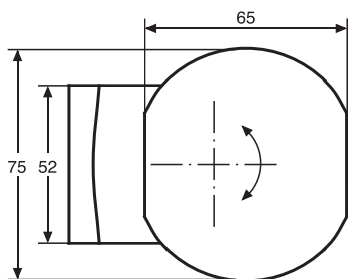


Reichweite ca. 1500 km

Funkempfänger DCF-Zeit FU 20.00 pro für Wandaufbau

Technische Daten

| | |
|--|--|
| Stromversorgung | über Schaltuhr bzw. Hauptuhr (ohne Batterie, ohne Akku) |
| Ausgang | DCF-Telegramm |
| Empfänger | Schmalband-Überlagerungsempfänger (Superhet) |
| Empfangskontrolle | über eingebaute Leuchtdiode, blinkt bei Empfang ständig im Sekundentakt |
| Verhalten bei Empfangsstörungen | die Digitalen Schaltuhren und die Hauptuhren laufen über den eigenen Quarz störungsfrei weiter |
| Antenne | eingebauter Ferritstab |
| Zulässige Umgebungstemperatur | -20°...+50°C |
| Gehäuse | selbstverlöschendes Thermoplast |
| Montageart | Wandaufbau mit Befestigungswinkel |
| Schutzart | IP 54 nach DIN EN 60529 |
| Empfohlene(s) Kabel | Abgeschirmt/Querschnitt 0,33 bis 2,5 mm ² |
| Verbindungsart | Stromversorgung / Protokoll über 2-Draht-Verbindung. Zubehör für hugomüller Schalt- und Hauptuhren. [Sonderausführung: FU 21.00 pro mit 3-Draht-Verbindung für alternative Anwendungen / ext. Spannungsversorgung notwendig / technische Details und weitere Informationen auf Anfrage] |



| Bestellnummern | Ausführung |
|---------------------|------------------------------------|
| FU 20.00 pro | Wandmontage mit Befestigungswinkel |
| ▼ Gehäusefarbe | |